

# Instructiuni de folosire

*Inainte de instalare cititi cu atentie instructiunile din manual*



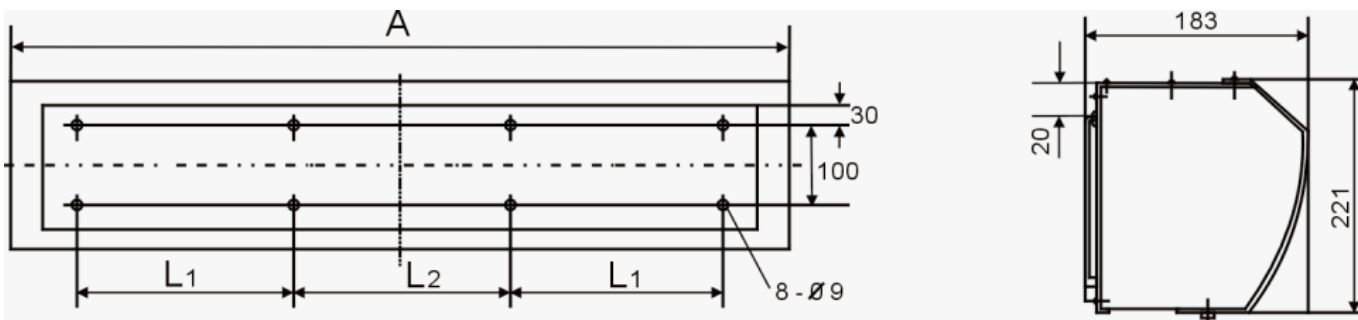
## DESCRIERE:

PERDELELE DE AER sunt create pentru a stabili o bariera de aer intre interiorul unei incinte (ex. super-market, depozite de marfuri, magazine, baruri, sali de expozitii, etc.) si aerul din exterior. Previn pierderile de caldura, patrunderea prafului sau insectelor permitand totodata pastrarea usilor deschise.

Va rugam nu instalati perdeaua in urmatoarele conditii:

- 1. In incaperi cu temperaturi intre mai mici de  $-10^{\circ}\text{C}$  sau mai mari de  $+50^{\circ}\text{C}$
- Umiditatea relativa mai mare de 95%
- In incaperi cu aer incarcat cu grasimi
- In incaperi cu aer incarcat cu gaze explozive sau corozive
- In apropierea sistemelor de stingere a incendiilor

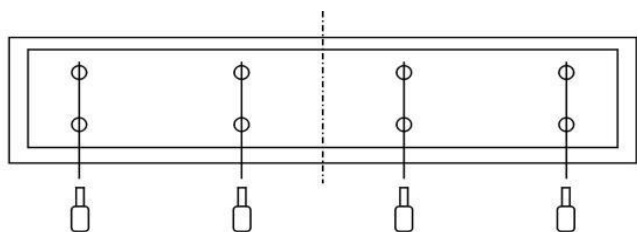
Dimensiuni (mm)



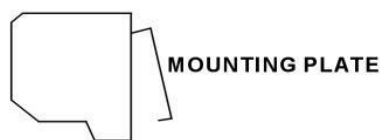
Lungime	A	L1	L2
1000	1000	320	300
1500	1500	570	300

## INSTALARE:

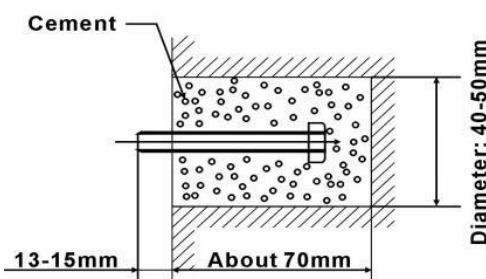
1. Desurubati placuta de montaj (Fig. 1 si Fig.2).
2. Dati o gaura cu dimensiunile indicate in schema. Fixati surubul si apoi consolidati-l in zidarie (Fig.3).
3. Montati placa de baza si asigurati-va ca este fixata corespunzator (Fig.4).
4. Pozitionati perdeaua pe placa de montaj si fixati-o cu suruburi.



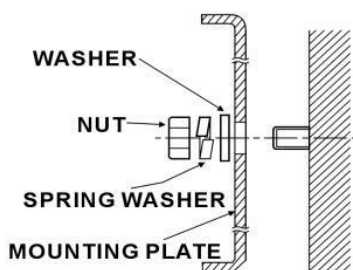
(Fig. 1)



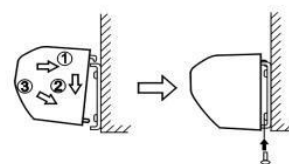
(Fig. 2)



(Fig. 3)



(Fig. 4)

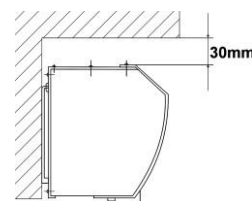


(Fig. 5)

## ATENTIE:

In timpul instalarii va rugam sa respectati urmatoarele recomandari pentru a obtine o eficienta maxima in exploatare a perdelei de aer.

1. Instalati perdeaua pe un perete solid pentru a evita vibratiile dar si pentru a proteja persoanele care tranziteaza zona de actiune a perdelei.
2. Perdelele de aer se monteaza numai la interior.
3. In functie de inaltimea usii se alege si pozitia de montaj a perdelei. Daca inaltimea de montaj este prea mare eficienta perdelei va fi redusa.
4. Curentul de aer este introdus prin partea frontala si refulat prin partea de jos.
5. Pentru deschideri mai mari de 1,5 metri se pot monta mai multe perdele una langa alta. Pentru astfel de cazuri este necesara lasarea unui spatiu de 20-40 mm intre ele.
6. La montaj intre placa de sustinere si perdeaua de aer nu trebuie sa existe spatiu, de asemenea intre placa de sustinere si peretele de montaj.
7. Intre perdeaua de aer si tavan trebuie lasat un spatiu de cel putin 30 mm.
8. Perdeaua de aer se monteaza numai in pozitie orizontala.
9. Se recomanda pastrarea unei inaltime de montare de aproximativ 3 metri.
10. Un intrerupator tripolar trebuie utilizat pentru protectia aparatului.



## INTRETINERE SI REPARATII:

1. Scoateti perdeaua de aer din priza, inaintea oricaror operatii de intretinere si reparatie.
2. Protejati motorul si celelalte parti sub tensiune departe de surse de umiditate pentru a evita scurtcircuite.
3. Sunt indicate operatii de intretinere si curatare a partilor interne de praf. Curatarea se poate efectua cu o carpa umeda.
4. Va recomandam ca aceste operatiuni sa fie efectuate de personal specializat.